



CNC龍門型加工中心機
UDM 系列



CNC臥式加工中心機
UHM 系列



傳統臥式搪銑床
UBM 系列



UBM-W 系列 CNC 臥式 搪 銑 床

CNC HORIZONTAL BORING & MILLING MACHINE



鈹興科技股份有限公司
U'chine Technology Co., LTD.

公 司 / 台中市后里區義里里甲后路108巷47弄8號
TEL : 886-4-25583808 FAX : 886-4-25583908

豐原廠 / 台中市豐原區三豐路967巷202弄2號
TEL : 886-4-25229389 FAX : 886-4-25228810

E-mail : sales@uchine.com.tw
http://www.uchine.com.tw



UBM-RS 系列 定柱式 CNC 臥式搪銑床

- 定柱型結構。
- 適用於5噸以下工件之搪孔、銑削之重切削加工。
- 主軸延伸 (W軸) 懸垂量最小。
- 0.001° 分割CNC 旋轉工作台。
- 40支刀刀庫 (標準)。
- 60支刀刀庫 (選配)。



完美的結構設計 極致剛性與穩定性

高剛性、穩重的機器結構

機器所有結構鑄件完全採用高級鑄鐵(FC30)製成，經回火及內應力消除處理。

滑道型式

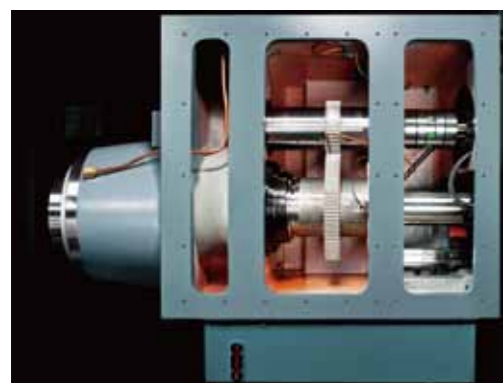
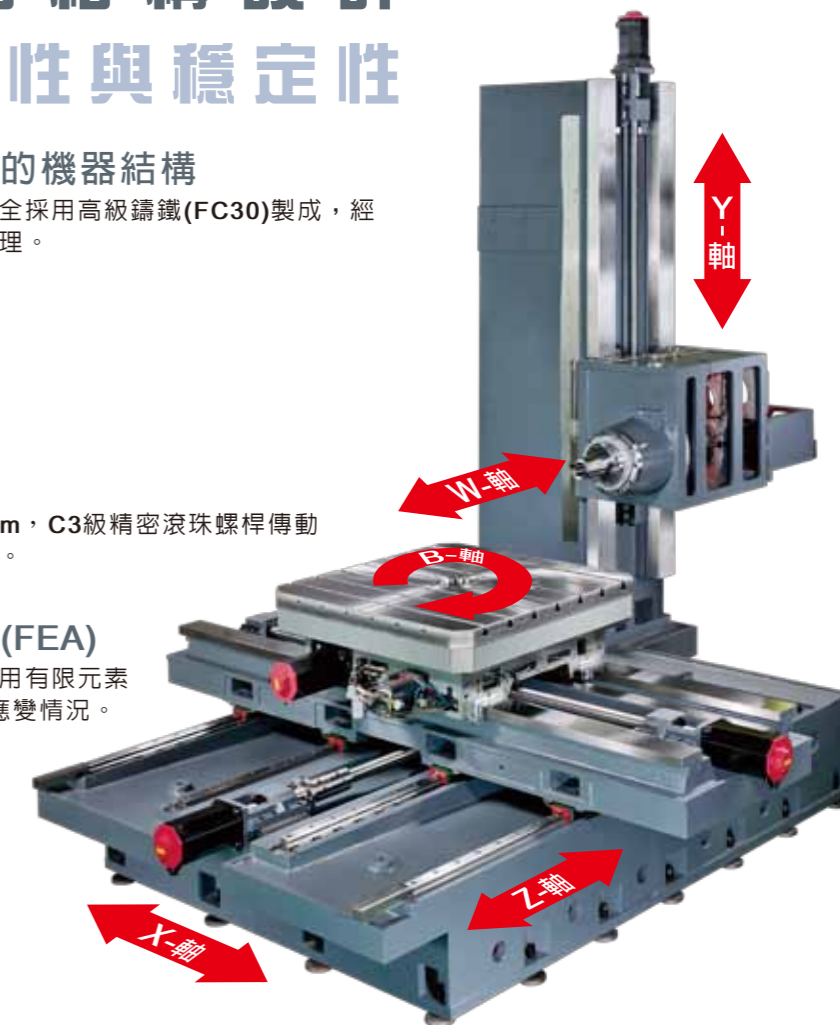
X, Y軸為硬軌。
Z軸配置四支線軌。

超大滾珠螺桿

X, Y, Z軸採用 $\varnothing 63\text{mm}$ ，C3級精密滾珠螺桿傳動，具有極佳剛性表現。

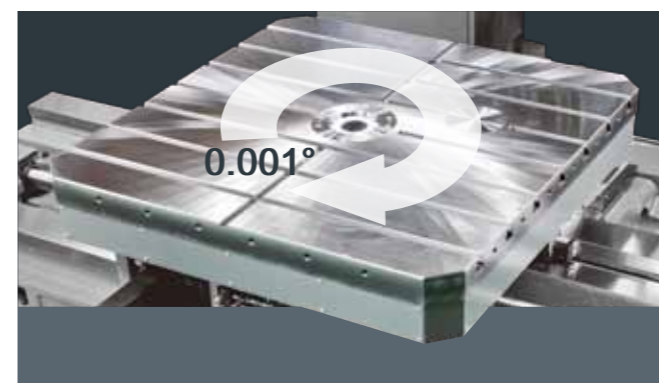
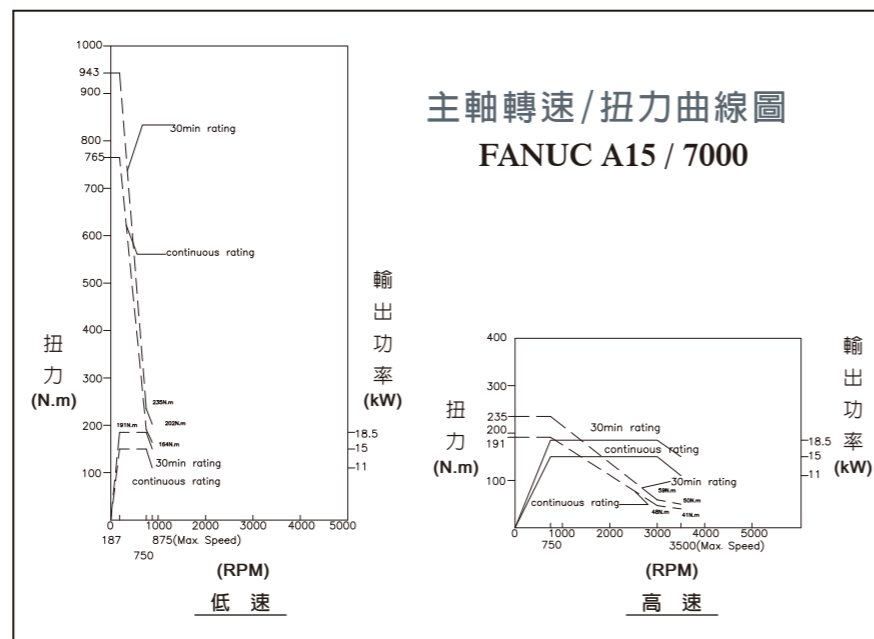
有限元素分析(FEA)

機器之主要結構體採用有限元素分析軟體模擬應力/應變情況。



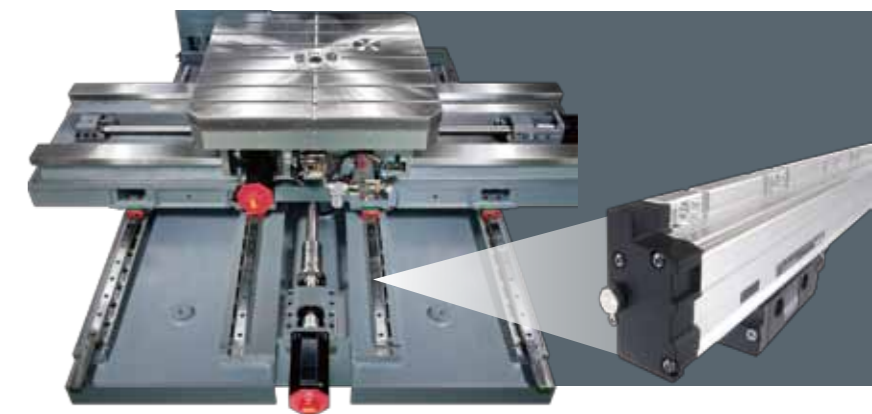
高剛性、強力主軸頭

- 主軸頭採用籠型肋骨配置強化設計，可大幅提升主軸頭之剛性。
- 主軸頭採用自製齒輪箱配合德國進口ZF齒輪箱驅動。低檔齒數比為1:8，可提供較大的輸出扭矩，耐重切削能力獨特。



0.001°直結式旋轉工作台

- 0.001°分割。
- 工作台最大荷重5噸。
- 自動油壓鎖緊定位。
- 工作台每90°定位，具有定位槽。
- 可動加工，同步控制旋轉工作台(選配)。



三軸附海德漢光學尺

X, Y, Z軸都裝置光學尺，以確保精準的定位精度。

UBM-R 系列

動柱式

CNC 臥式搪銑床

- 動柱型結構。
- 主軸延伸 (W軸) 懸垂量最小。
- 0.001° 分割直結式旋轉工作台。
- 40支刀刀庫 (標準)。
- 60支刀刀庫 (選配)。
- 齊全的機型供選擇。



高剛性、強力主軸頭

- 主軸頭採用籠型肋骨配置強化設計，可大幅提升主軸頭之剛性。
- UBM-110XXR系列之主軸頭採用自製齒輪箱驅動。低檔齒數比為1:10。
- UBM-130XXR系列之主軸頭，採用自製齒輪箱配合德國進口ZF齒輪箱驅動。低檔齒數比高達1:16。

最佳化結構設計

徹底呈現獨特穩定性

高剛性、穩重的機器結構

機器所有結構鑄件完全採用高級鑄鐵(FC30)製成，經回火及內應力消除處理。

T型底座

T型底座結構，使機器可裝置各種型式之工作台。

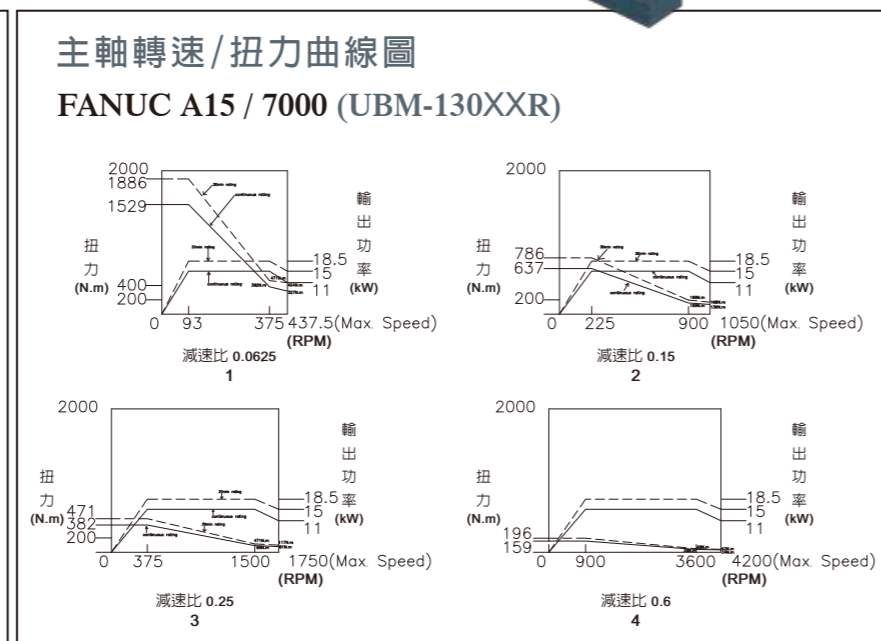
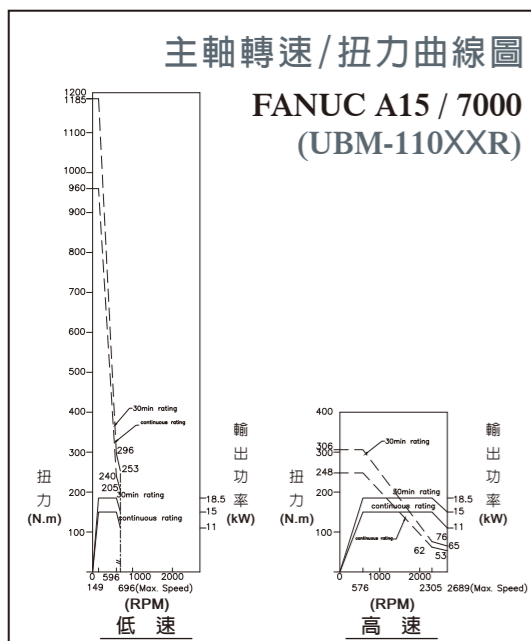
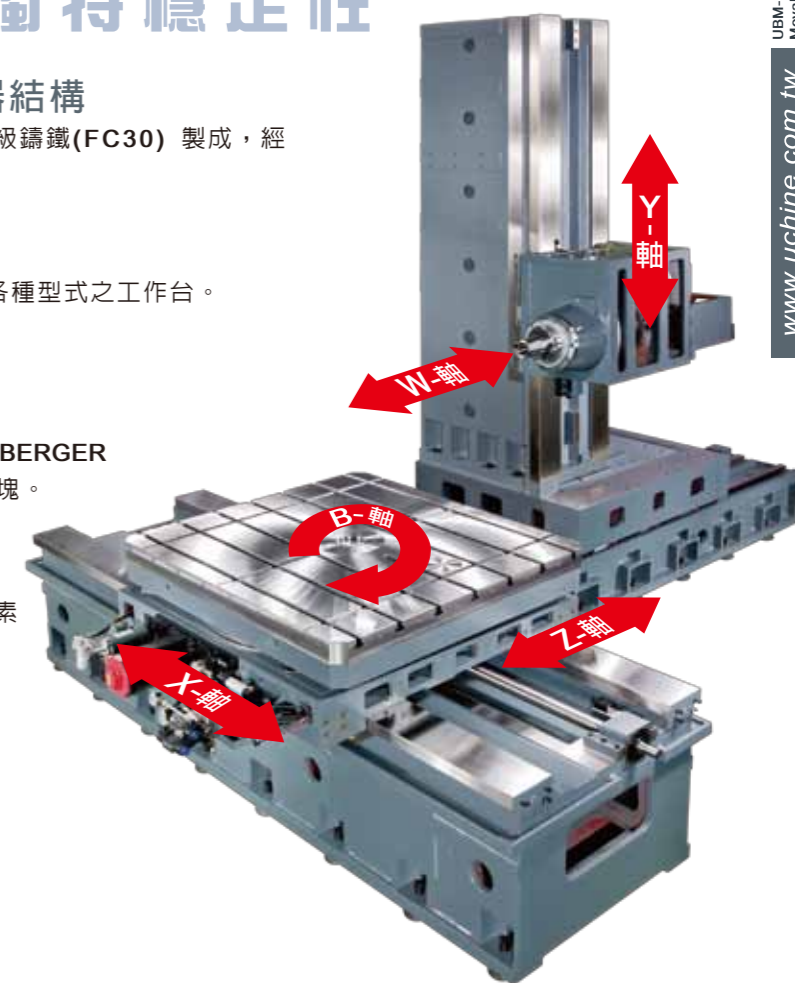
滑道型式

X, Y軸為硬軌結構。

Z軸配置三支MRD65 SCHNEEBERGER滾柱型線軌，搭配使用12個滑塊。

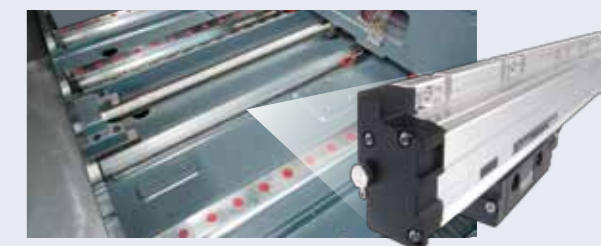
有限元素分析(FEA)

機器之主要結構體採用有限元素分析軟體模擬應力/應變情況。



0.001°直結式旋轉工作台

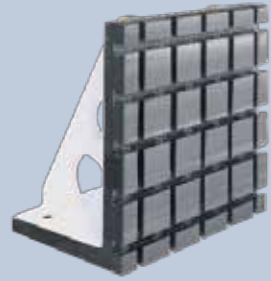
- 工作台分割精度0.001°。
- 工作台尺寸1600x1400mm。最大荷重能力高達8噸。
- 工作台尺寸2000x1800mm。最大荷重能力高達15噸。
- 工作台每90°定位，具有定位槽。
- 可同步加工，同步控制旋轉工作台(選配)。



三軸附海德漢光學尺

X, Y, Z-軸都裝置光學尺，以確保精準的定位精度。

選購配件



直角工作台
(可接受各種尺寸訂製)



主軸延伸套筒
(長：250mm, 300mm)



手動萬能銑頭



90° 側銑頭

機器規格表

UBM-RS 系列 定柱式 CNC 臥式擽銑床 () : 選配

型號		單位	UBM-11020RS
工作台	台面尺寸	mm	1250x1250x0.001°
	T型槽	mm	22x7
	最大荷重	kg	5000
行程	X軸行程	mm	2000
	Y軸行程	mm	1700
	Z軸行程	mm	1400
	W軸行程	mm	400(500)
主軸	W主軸直徑	mm	Ø110
	主軸轉速	rpm	10-2500
	主軸錐度		7/24錐度 ISO.50、BT-50
距離	主軸中心至工作台面尺寸	mm	0-1700
	主軸鼻端至工作台中心尺寸	mm	60-1860(0-1820)
	工作台到地面高度	mm	1280
進給速率	X/Y/Z軸快速進給	m/min	12
	W軸	m/min	10
	最小輸入單位	mm	0.001
	切削進給	mm/min	1-5000
驅動馬達	主軸馬達(連續/30分鐘)	kW	15/18.5(22/26)
	X/Y/Z/W/B馬達	kW	7/7/7/4/7
	潤滑油裝置	kW	0.15
	油壓馬達	kW	2.25
	切削液馬達	kW	1.17
	鐵屑輸送機	kW	0.2
	油冷機泵	kW	0.75
	刀庫容量	pieces	40(60)
	刀具選擇方式		絕對式
	自動換刀裝置	換刀時間(約)(刀對刀)	sec
最大刀具(直徑/長度)		mm	直徑Ø125/Ø250(無相鄰刀)/長度400
最大刀具重量		kg	25
冷卻液容積		L	400
冷卻和潤滑	液壓油容積	L	80
	潤滑油容積	L	8
	電力需求	kVA	45
一般規格	空氣壓力	kg/cm ²	6
	機械淨重(約)	kg	26000

■ 本公司保留機器規格變更之權利，恕不另行通知。



鏈條式刀庫

- 40支刀刀庫 (標準)。
- 60支刀刀庫 (選配)。

UBM-R 系列 動柱式 CNC 臥式擽銑床 () : 選配

單位	UBM-11020R	UBM-11025R	UBM-11032R	UBM-11042R	UBM-13032R	UBM-13042R
mm	1400x1600x0.001°				1800x2000x0.001°	
mm	24x7				28x9	
kg	8000				15000(20000)	
mm	2000	2500	3200	4200	3200	4200
mm	2000(2500)				(2000) 2500(3000)	
mm	1700				2000	
mm	550				700(900)	
mm	Ø110				Ø130	
rpm	10-2500				10-2000	
	7/24錐度 ISO.50、BT-50				7/24錐度 ISO.50、BT-50	
mm	0-2000(2500)				[0-2000] 0-2500(3000)	
mm	0-2250				50-2750	
mm	1225				1420	
m/min	10				10	
m/min	10				6	
mm	0.001				0.001	
mm/min	1-5000				1-5000	
kW	15/18.5(22/26)				15/18.5(22/26)	
kW	7/7/7/4/7				9/7/9/4/7	
kW	0.15				0.15	
kW	2.25				2.25	
kW	1.17				1.17	
kW	0.2				0.2	
kW	0.75				0.75	
pieces	40(60)				40(60)	
	絕對式				絕對式	
sec	15				15	
mm	直徑Ø125/Ø250(無相鄰刀)/長度400				直徑Ø125/Ø250(無相鄰刀)/長度400	
kg	25				25	
L	400				400	
L	80				80	
L	8				8	
kVA	55				55	
kg/cm ²	6				6	

標準配備：

1. 三軸光學尺裝置
2. 主軸冷卻裝置
3. 自動斷電裝置
4. 油壓單元系統
5. 切削液單元
6. 自動潤滑系統
7. 三色警示燈
8. 工作照明燈
9. 捲線手輪控制盒
10. RS-232介面
11. 熱交換器配置
12. 除屑機及蓄屑桶
13. 基礎螺栓及水平調整墊塊
14. 控制器操作手冊及電路圖
15. 機械維護操作手冊
16. 精度檢查表
17. 工作台鍍金護罩
18. 機械調整工具一組
19. Fanuc OiMD控制器
20. 刀庫容量40把刀

UBM 系列 動柱式(長工作台) CNC 臥式擽銑床 () : 選配

單位	UBM-11022	UBM-11032	UBM-11042	UBM-13052	UBM-13062
mm	2000x1400	3000x1400	4000x1400	5000x2500	6000x2500
mm	22	22	22	28	28
kg	10000	12000	15000	30000	40000
mm	2200	3200	4200	5200	6200
mm	2000(2500)			2500(3000)	
mm	1700			2000	
mm	550			700(900)	
mm	Ø110			Ø130	
rpm	10-2500			10-2000	
	7/24錐度 ISO.50、BT-50			7/24錐度 ISO.50、BT-50	
mm	0-2000(2500)			0-2500(3000)	
mm	0-2250			200-2900(0-2900)	
mm	1225			1420	
m/min	10			10	
m/min	10			6	
mm	0.001			0.001	
mm/min	1-5000			1-5000	
kW	15/18.5(22/26)			15/18.5(22/26)	
kW	7/7/7/4			9/7/9/4	
kW	0.15			0.15	
kW	2.25			2.25	
kW	1.17			1.17	
kW	0.2			0.2	
kW	0.75			0.75	
pieces	40(60)			40(60)	
	絕對式			絕對式	
sec	15			15	
mm	直徑Ø125/Ø250(無相鄰刀)/長度400			直徑Ø125/Ø250(無相鄰刀)/長度400	
kg	25			25	
L	400			400	
L	80			80	
L	8			8	
kVA	55			55	
kg/cm ²	6			6	

選購配備：

1. 60把刀刀庫
2. 切削液自動氣霧裝置
3. 控制器選擇
(FANUC / MELDAS / SIEMENS / HEIDENHAIN / SELCA)
4. 各種尺寸輔助工作台
5. 電氣箱冷氣機
6. 延伸襯套(250 / 300mm)
7. 主軸中心出水裝置
8. 各種工作台選擇
1600x1800(UBM-110xxR系列)
2000x2200 / 2400x2200(UBM-130xxR系列)
9. 手動90°側銑頭(UBM-xxR, UBM)
10. 面銑頭(UBM-xxR, UBM)
11. 分度盤 1200x1200x360D
(適用X軸線軌機種)(UBM-xxRS)